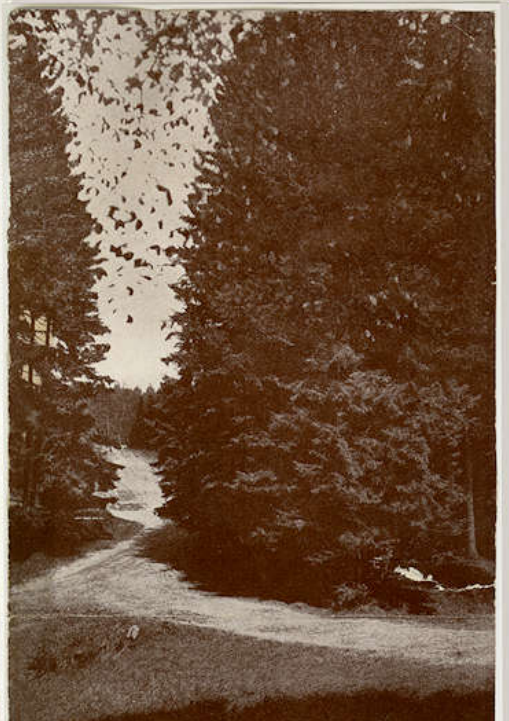


Unseren Gästen stehen Liegewiesen und Biergärten kostenlos zur Verfügung; sie sind abgabefrei bei sämtlichen Führungen durch die handwerklichen Kunstwerkstätten des „Kannendickentales“ und genießen Ermäßigungen bei sämtlichen Veranstaltungen und Omnibusfahrten. Der „Freiendienst“ steht ihnen immer zur Verfügung. Sie zahlen hierfür an „Freiendienst“ für die erste Person 1,- RM. pro Woche, für die zweite Person 0,50 RM. Kinder unter 12 Jahren sind abgabefrei. — Jeder Gast, der uns länger als 14 Tage besucht, erhält einen von Künstlerband nur für ihn angefertigten Abschiedsgruß! — Wir empfehlen zeitige Zimmerbestellung. — Ankunft: Verkehrsverein Hilgert (Unterwesterwald), Telefon Höhe 212.



# Hilgert

der Luftkurort  
des Naturfreundes

Landesverkehrsverband: Rhein. Main  
Ortsnummer 45240 Prospektbuchgebühren 5 Pf. 1936 ff



Weiber Landshube

Bild oben links:  
Bahnhof Grenzau

Bild oben Mitte:  
Burg Grenzau

Bild unten links:  
Gesamtansicht



Altes Haus



Jungenbeim



Schwimmbad Lindenwiese



Hilgert ist das Walddorf des rheinischen Westerwaldes, von über 50 000 Morgen Wald umgeben! Auch ist es durch seinen großen Wildbestand bekannt. Hochwildrevier! Das Rehwild tritt bereits in nächster Nähe des Ortes aus dem Wald. Aus der Ferne grünen das Silberband des Rheines, die Berge der Eifel, des Hunsrückes und des Siebengebietes. Gut gepflegte Waldwege führen durch romantische Schluchten zu den weltfernen Tälern der zum Bergbach eintenden Gebirgsflüsse.

## Hilgert

liegt 350 Meter ü. N. N. im schönsten Teil des rheinischen Westerwaldes. Am Südwestabhang der Montabaurer Höhe in eine Mulde gebettet, ist es wie wenige Orte zu Ruhe und Erholung geisthaft. Bahnhafung ist Grenzau an der Strecke Engers (Rhein) — Siegbahn (Westerwald). Zufahrtsstraßen von Köln und Wiesbaden: Rhein — Vallendar — Höhe — Hilgert, von Frankfurt a. M.: Limburg — Montabaur — Birges — Rausbach — Hilgert. Straßenbahn von Koblenz und Vöndorf über Vallendar bis Höhe. Taxe von Höhe und Grenzau nach Hilgert 2,- RM. 25 Minuten Fußweg und 20 Minuten Straßenbahnfahrt führen dich zum Rhein.

Spaziergänge und Wanderungen: Nach den Burgruinen Grenzau, Caan, Irsenburg, dem Hieschpact, der Montabaurer Höhe (560 Meter), den Forsthäusern Rembs und Landshube, der Oberförsterei Neubüchel, Aussichtsturm, Bad Ems, zum Rhein, Capital, Herbachthal, Feisternachtal. Mit Straßenbahn sind bequem zu erreichen: Koblenz (Deutsches Eck), Festung Ehrenbreitstein, Schloß Stolzenfels, Wallfahrtsort Abrenberg usw. Auto- und Fußfahrten zeigen die den Höhen Westerwald mit der Westerwälder Ebenplatte, Eifel, Taunus, sowie Rhein, Lahn und Mosel.

Hilgert ist die meistbesuchte Sommerfrische des rheinischen Westerwaldes und eine gute Erholungstätte für alle Rekonvaleszenten und „Großstadtkinder“. Der Pensumspreis beträgt bei 4 reichlichen Mahlzeiten und einer gemäßigten Küche nur 3,50 RM.

Karlshütte

